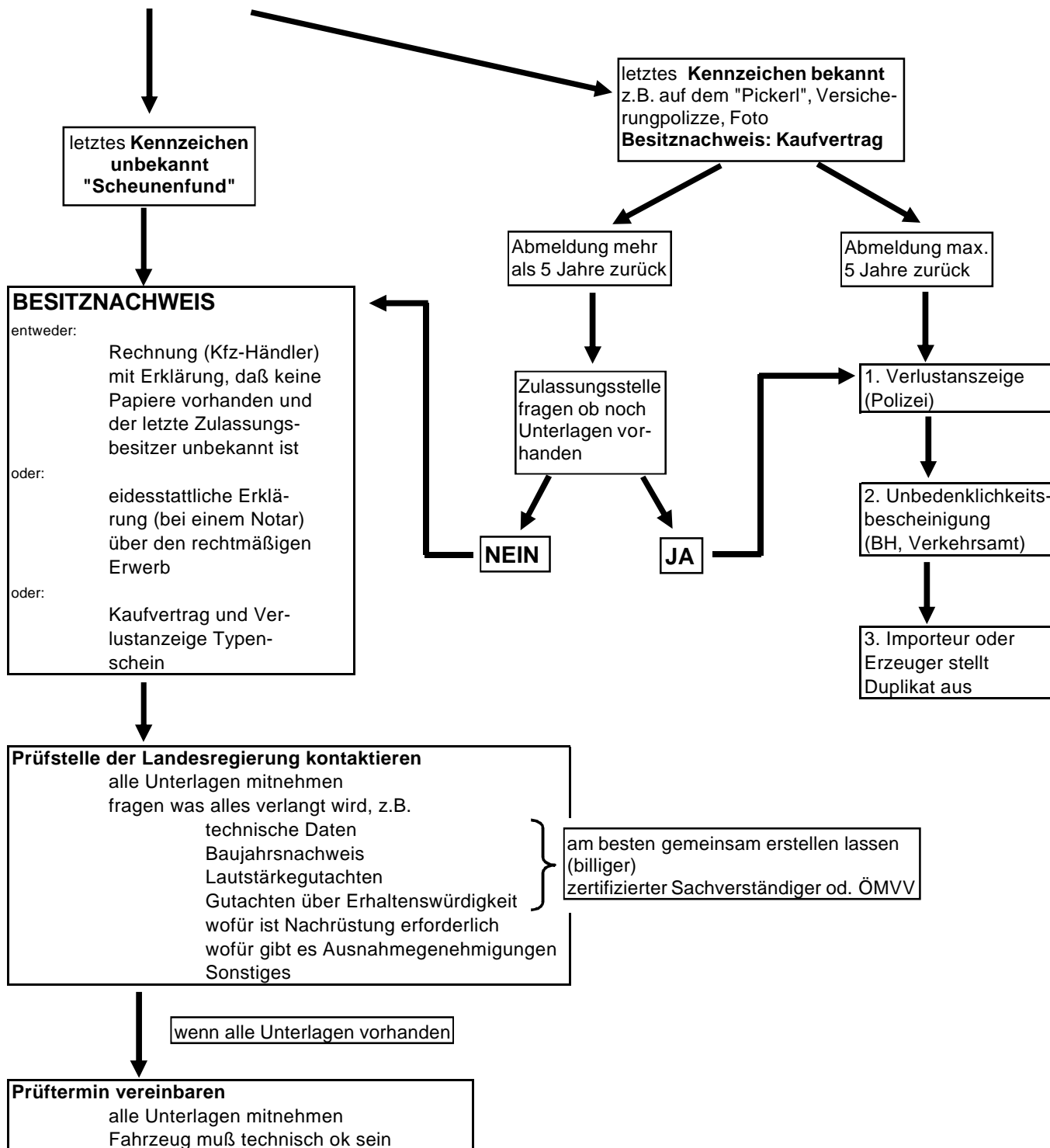


KEIN TYPENSCHHEIN?



Vor der Anmeldung muss beim Wohnsitzfinanzamt das Fahrzeug "freigeschaltet" werden

Datenstand vom 1.12.2008

erstellt von:

Ing. Karl Eder

allgemein beideter und gerichtlich zertifizierter Sachverständiger für historische Fahrzeuge

Mitglied des Beirates für historische Kfz.beim BMVIT